

Подключение сканеров MMC-Reader, ELM-Reader к адаптеру MMC Wireless

Краткая инструкция

1. Подключите адаптер MMC Wireless к диагностическому разъему OBDII
2. Включите зажигание
3. Переключите WiFi-сеть ноутбука на точку доступа ESP_XXXXXX. Пароля нет - сеть открытая
4. Запустите сканер ELM-Reader или MMC-Reader
5. Убедитесь, что сканер автоматически обнаружил адаптер. Настройка завершена.

Полная инструкция

Если сокращенная инструкция не принесла результата, рассмотрим пример настройки соединения на примере ноутбука с установленной операционной системой Windows 10.



Для корректной работы вашего устройства(компьютера/ноутбука/нетбука/планшета) с адаптером **MMC Wireless** нужно убедиться, что настройка беспроводной сети происходит автоматически, то есть нет назначенных вручную IP и DNS адресов.

Если это верно - можно переходить к разделу 2 **“Подключение к сети беспроводного адаптера MMC Wireless”**

1. Настройка беспроводного(WLAN) сетевого подключения

1. Откройте Мой компьютер. В левой колонке найдите **Сеть**, рис.1

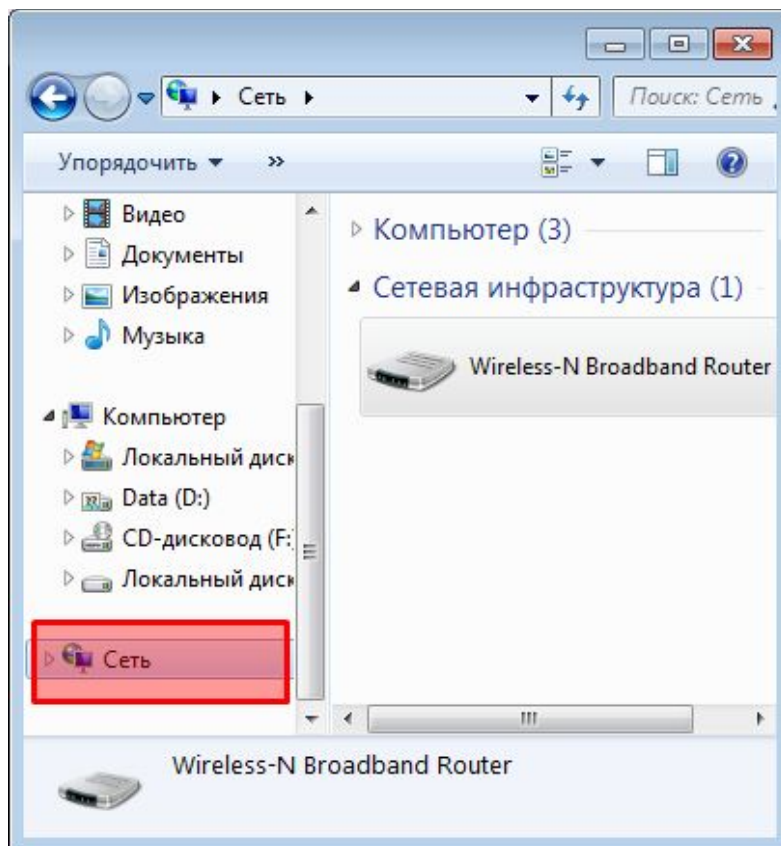


Рис.1

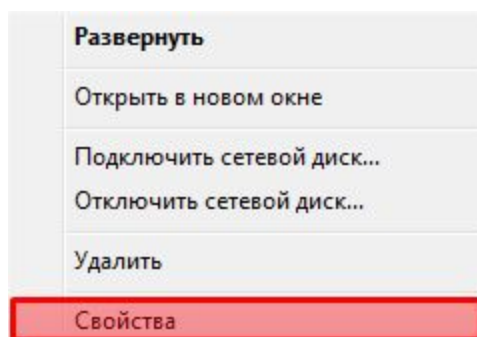


Рис.2

2. Правой кнопкой вызовите контекстное меню и выберите **Свойства**.
Отобразится рис.3

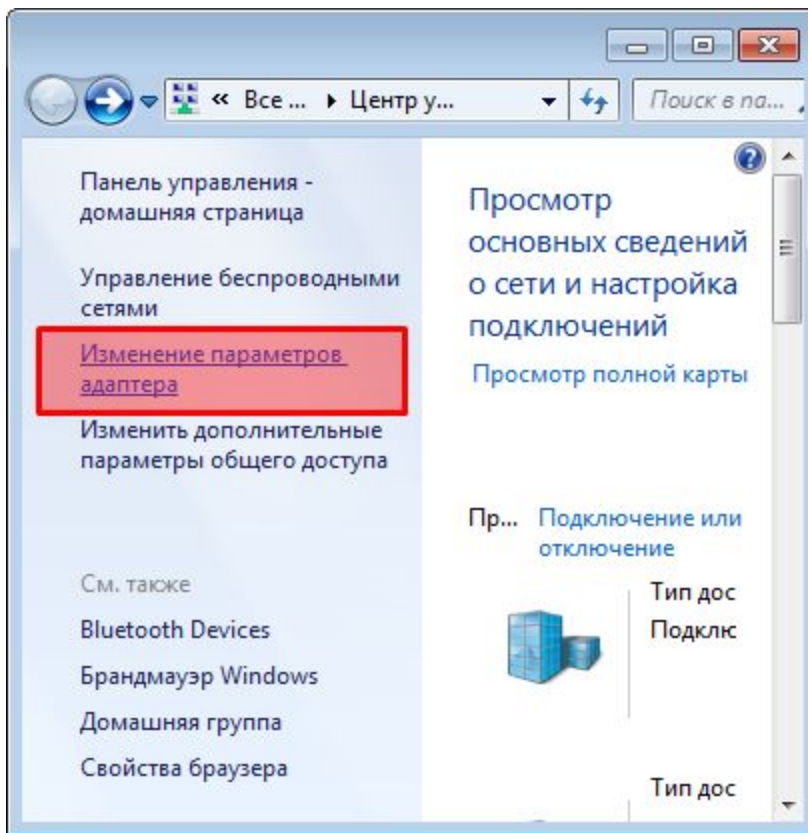


Рис.3

В левой части окна нажимаем меню **Изменение параметров адаптера**, отобразится рис.4.

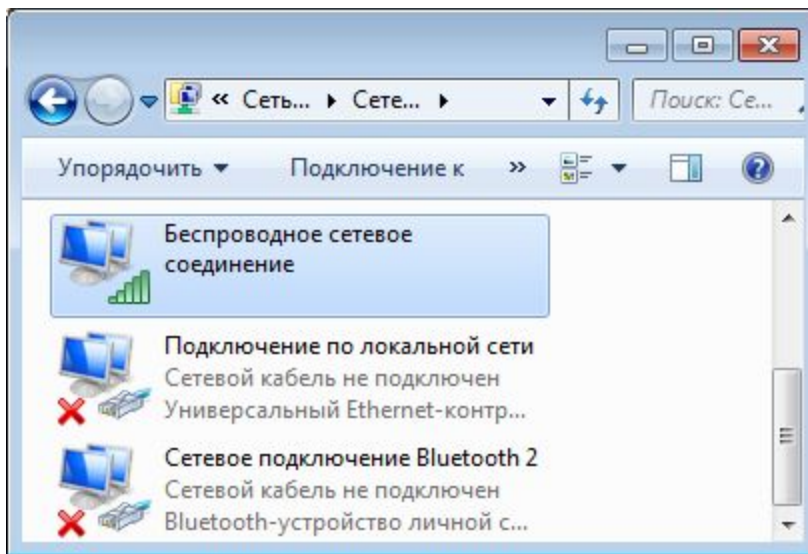


Рис.4

Находим WiFi адаптер, на рис.4 он активен, но можем быть и отключен. Вызываем контекстное меню правой кнопкой мыши и в нем выбираем **Свойства**.

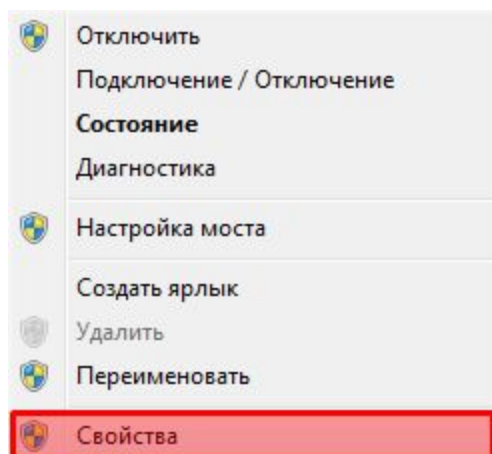


Рис.5

Появится окно рис.6, в котором нас интересует только настройка TCP протокола версии 4.

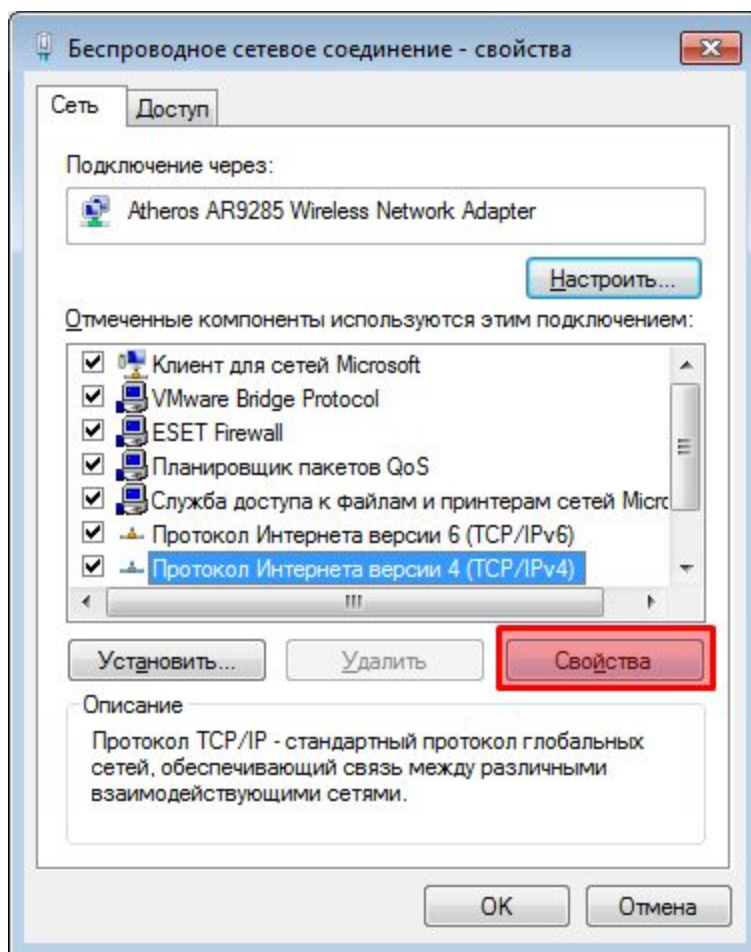


Рис.6

Устанавливаем курсор на **Протокол Интернета версии 4(TCP/IPv4)** и нажимаем кнопку **Свойства**.

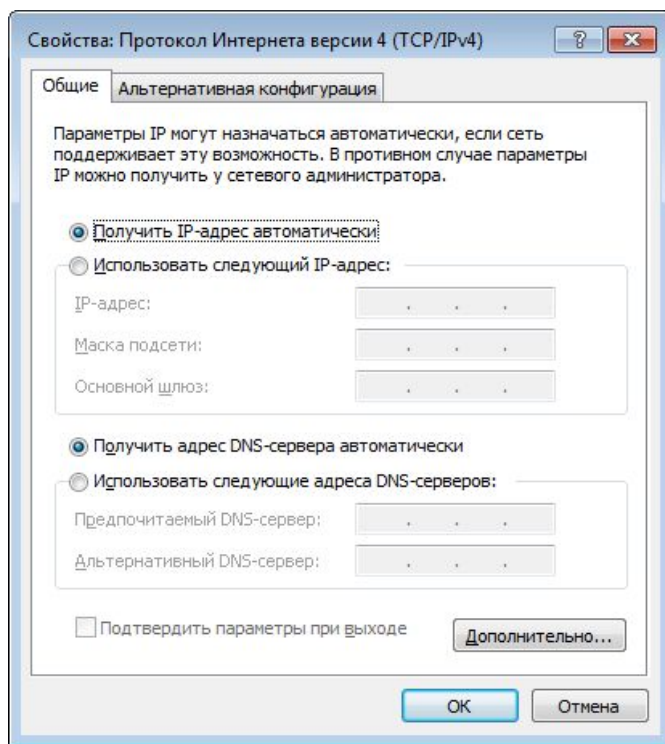


Рис.7

Убедимся, что переключатели находятся в режиме автоматического назначения адресов IP, DNS

Если это так, то настройки сетевого адаптера выполнены корректно и можно приступить к подключению сети беспроводного адаптера.

2. Подключение к сети беспроводного адаптера MMC Wireless

Подключите адаптер к диагностическому разъему OBDII автомобиля, включите зажигание.

В компьютере/ноутбуке/нетбуке/планшете откройте меню просмотра доступных беспроводных сетей.

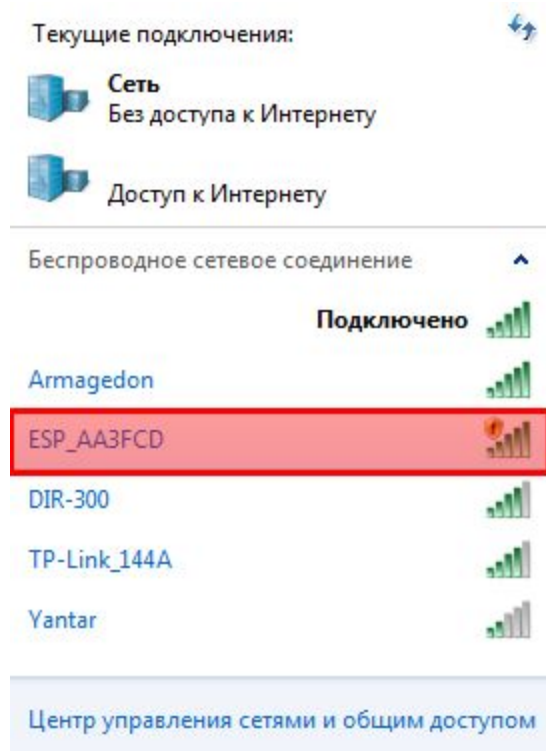


Рис.8

Находим сеть с названием **ESP-XXXXXX**, где:

ESP- постоянный префикс

XXXXXX - ваш код адаптера

В данном примере сеть носит название ESP_AA3FCD. Подключаемся к ней.

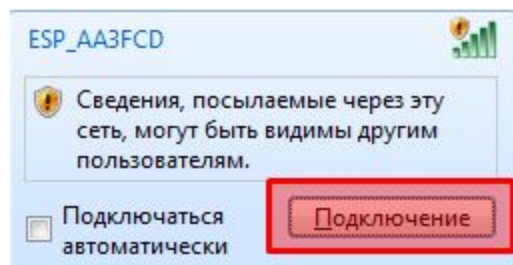


Рис.9

Пароль не требуется.

3. Настройка сканера ELM-Reader

Запускаем сканер **ELM-Reader**, адаптер будет найден автоматически, рис.10

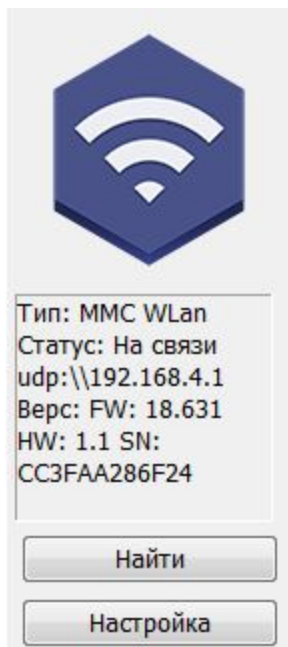


Рис.10

Настройка завершена.

4. Настройка сканера MMC-Reader

Запускаем **MMC-Reader**, адаптер будет найден автоматически. Строка состояния главного окна сканера, рис.11

MMC Wireless	hw: 1.1	fw: 18.631	Статус: В сети
--------------	---------	------------	----------------

Рис.11

Страничка свойств в параметрах, рис.12

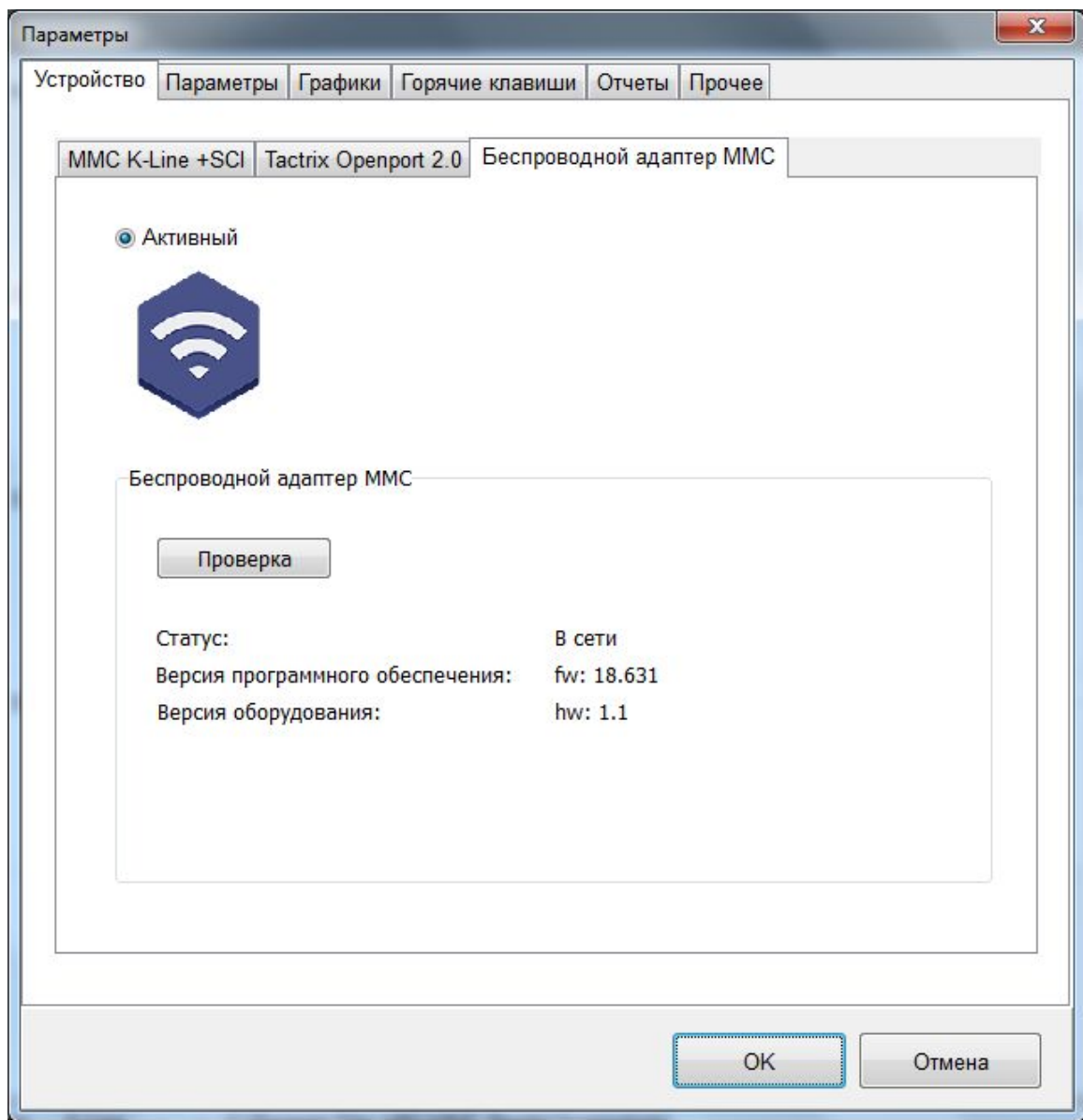


Рис.12

Настройка завершена.