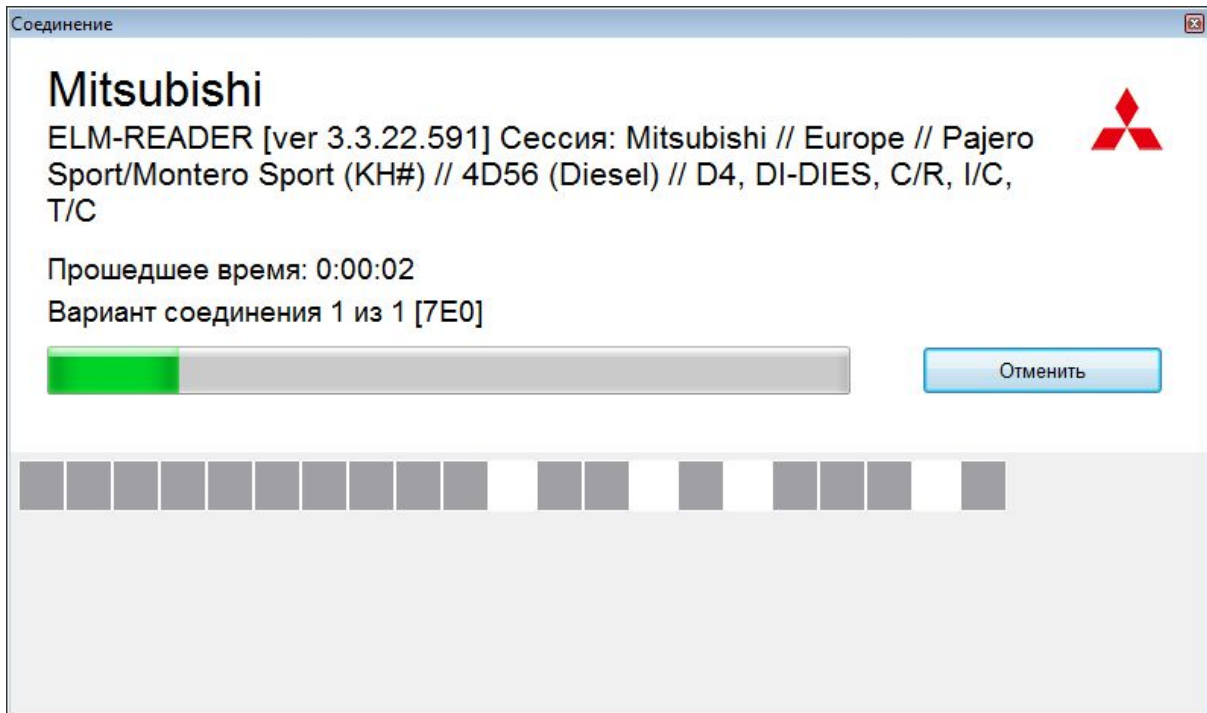
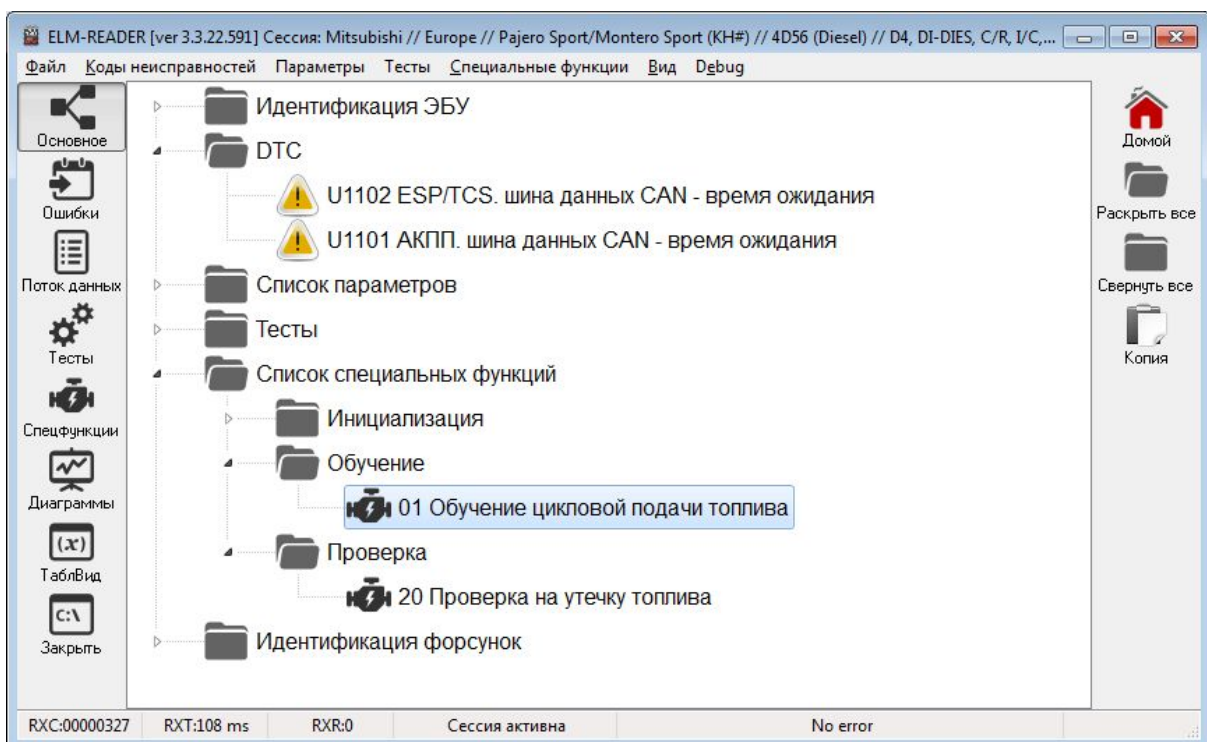


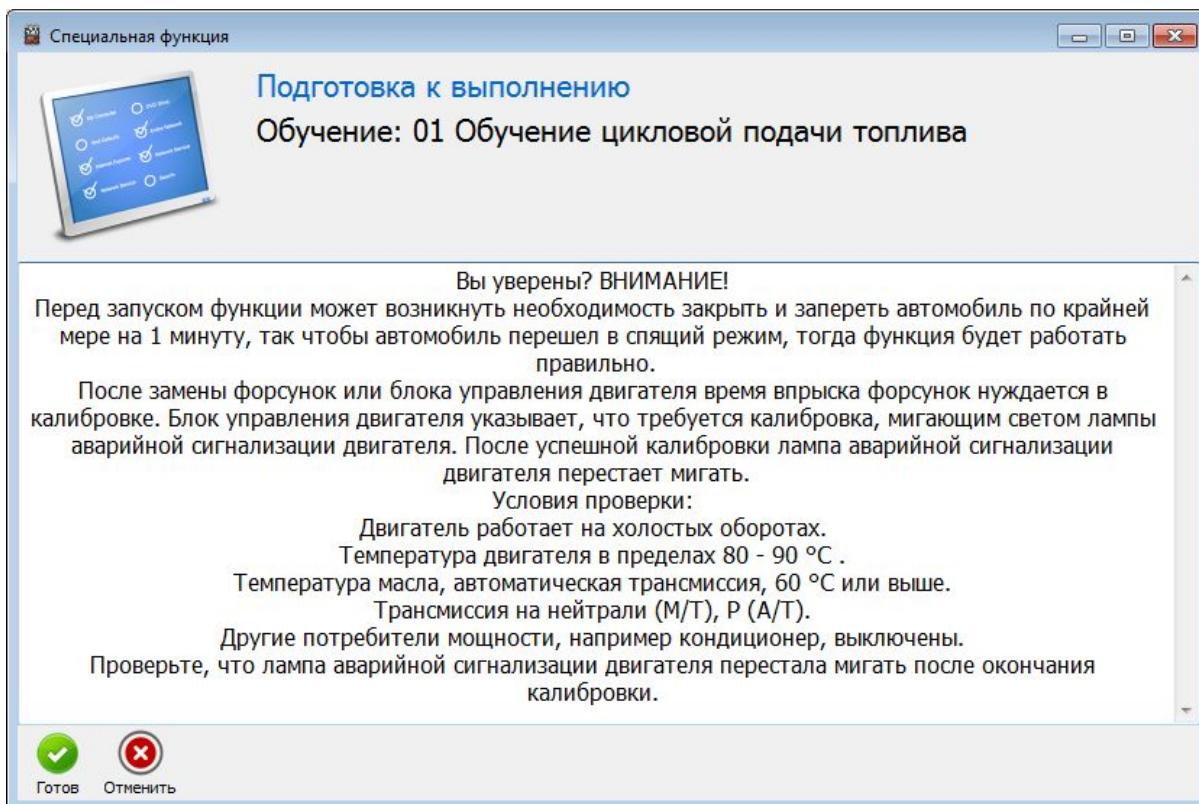
Обучение малому впрыску на примере двигателя 4D56



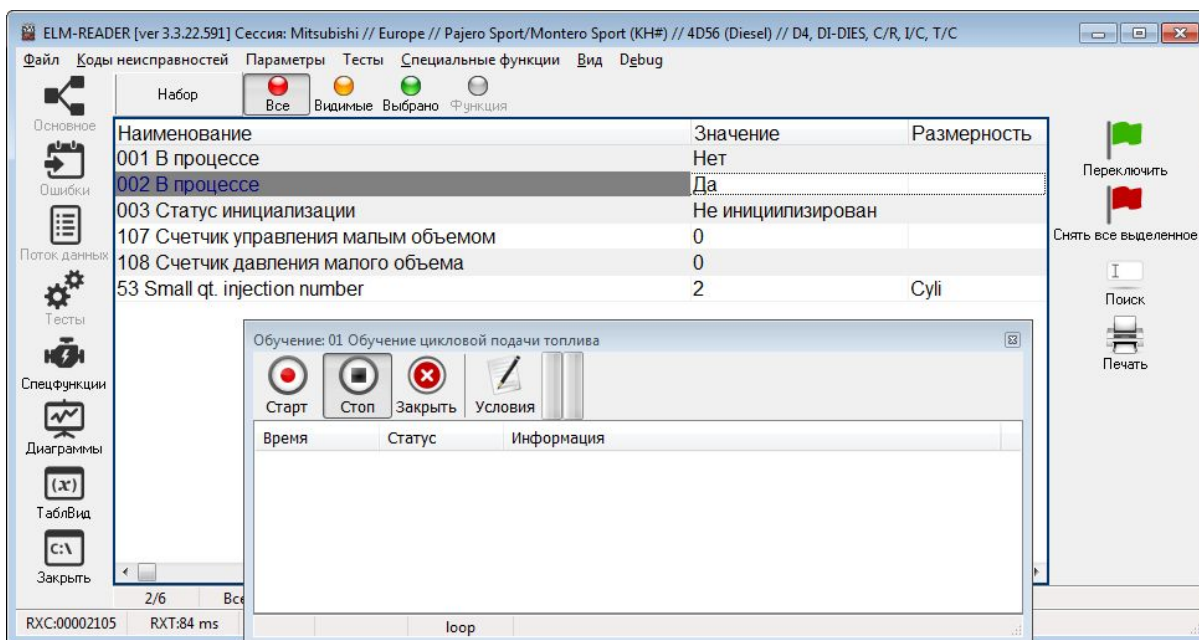
Начало сессии, рис.1



Специальная функция “Обучение цикловой подачи топлива”, рис.2



Вводная часть перед запуском операции, рис.3



Общий вид: параметры специальной функции и окно управления, рис.4

Запускаем, кнопка “Старт”

Если входные условия не соблюдены - блок управления отвечает отказом, сообщая, что запуск невозможен, рис 5.

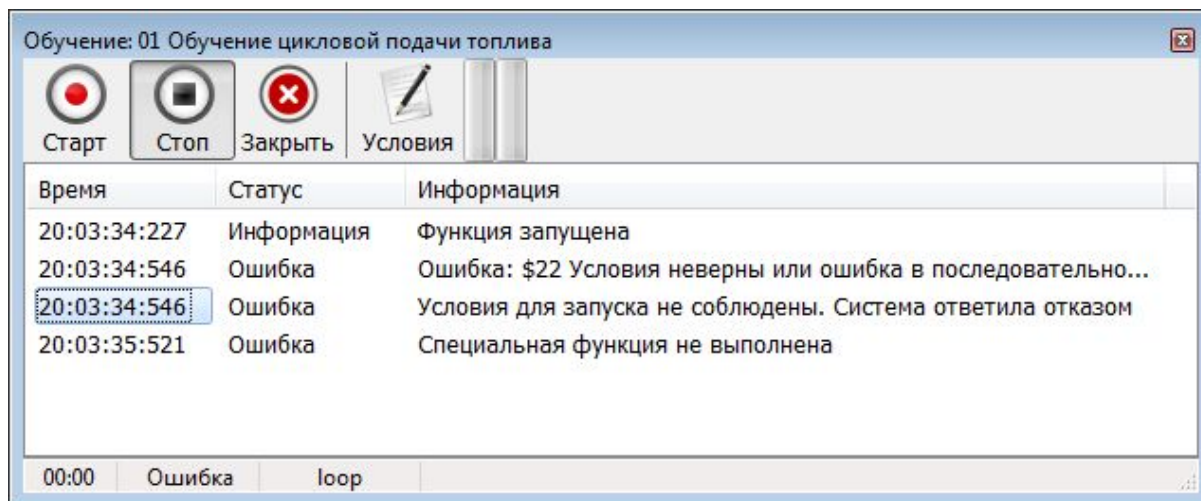
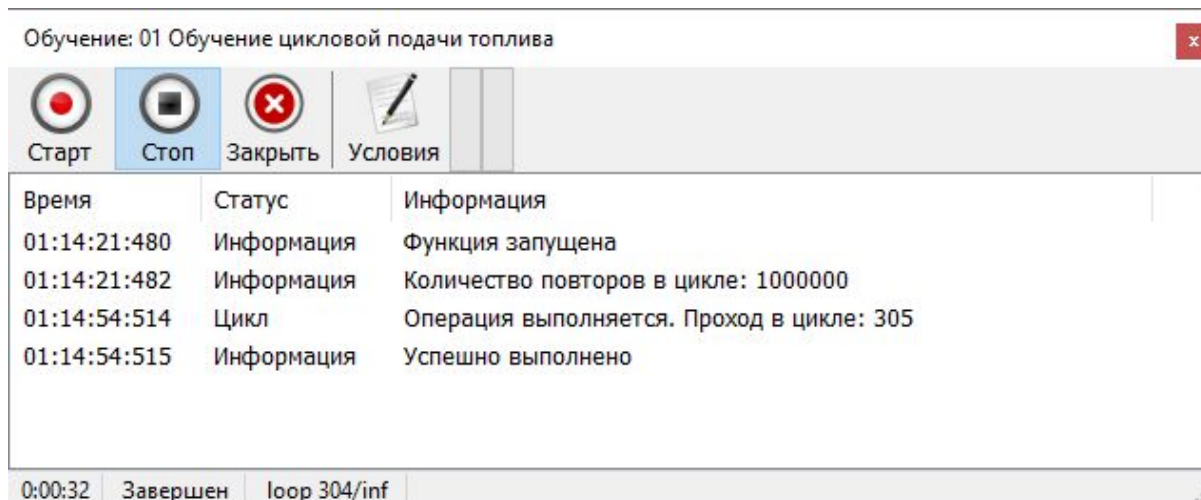


Рис.5

И наоборот, если условия выполнены, блок управления переходит к выполнению операции, а сканер периодически запрашивает результат выполнения, одновременно отображая группу параметров, относящихся к происходящему процессу.

На рис.7 показан процесс обучения. В колонке "Статус" - строка "Цикл" - отображается прогресс выполнения.

Как только блок управления сообщает, что достигнут конец, происходит завершение цикла, рис.6



Завершение функции. Рис.6

Специальная функция выполнена.